



LEM USA, Inc.

## DHR 100 C10

Número da peça:	DHR 100 C10
Fabricante / Marca:	LEM USA, Inc.
Descrição do Produto	SENSOR CURRENT HALL 100A AC/DC
Folhas de dados:	DHR 100 C10.pdf
Status de RoHs	Sem chumbo / RoHS complacente
Condição de estoque	518 pcs stock
Navio De	Hong Kong
Caminho de embarque	DHL/Fedex/TNT/UPS/EMS

[SOLICITAÇÃO DE COTAÇÃO](#)

Imagem pode ser representação. Veja as especificações para detalhes do produto.

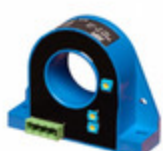
### Especificações do DHR 100 C10

NÚMERO DA PEÇA	DHR 100 C10
FABRICANTE	LEM USA, Inc.
DESCRIÇÃO	SENSOR CURRENT HALL 100A AC/DC
STATUS SEM CHUMBO / STATUS ROHS	Sem chumbo / RoHS complacente
QUANTIDADE DISPONÍVEL	518 pcs
FICHA DE DADOS	DHR 100 C10.pdf
TENSÃO - FORNECIMENTO	20 V ~ 50 V
SÉRIE	DHR
TIPO DE SENSOR	Hall Effect, Open Loop
SENSIBILIDADE	-
TEMPO DE RESPOSTA	150ms
POLARIZAÇÃO	Bidirectional
EMBALAGEM	Bulk
CAIXA / GABINETE	Module
SAÍDA	Ratiometric, 0 V ~ 10 V
OUTROS NOMES	398-1086 64.40.34.200.0 DHR100C10
TEMPERATURA DE OPERAÇÃO	-40°C ~ 70°C
NÚMERO DE CANAIS	1
TIPO DE MONTAGEM	Panel Mount
NÍVEL DE SENSIBILIDADE À UMIDADE (MSL)	1 (Unlimited)
LINEARIDADE	±1%
STATUS SEM CHUMBO / STATUS DE ROHS	Lead free / RoHS Compliant
FREQÜÊNCIA	DC ~ 6kHz
PARA MEDIR	AC/DC
DESCRIÇÃO DETALHADA	Current Sensor 100A 1 Channel Hall Effect, Open Loop Bidirectional Module
ATUAL - ABASTECIMENTO (MAX)	30mA
ATUAL - SENSING	100A
PRECISÃO	±1%

### Tags relacionadas

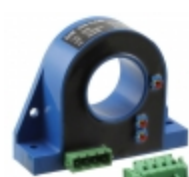
LEM USA, Inc. DHR 100 C10	Distribuidor DHR 100 C10	Fornecedor DHR 100 C10
Preço DHR 100 C10	Fotos de DHR 100 C10	Imagem DHR 100 C10
Folha de dados em PDF DHR 100 C10	Folha de dados do download de DHR 100 C10	Folha de dados DHR 100 C10
Estoque DHR 100 C10	Compre DHR 100 C10	Compre LEM USA, Inc. DHR 100 C10
LEM USA, Inc. DHR 100 C10	Fornecedor LEM USA, Inc.	Distribuidor LEM USA, Inc.
LEM USA, Inc. DHR 100 C10	LEM DHR 100 C10	LEM USA Inc. DHR 100 C10

### produtos relacionados



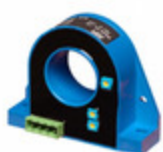
#### DHR 1000 C420

Fabricantes: LEM USA, Inc.  
Descrição: SENSOR CURRENT HALL 1000A AC/DC  
Em estoque: 458 pcs

[RFQ](#)


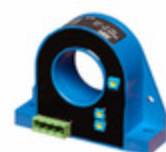
#### DHR 200 C420

Fabricantes: LEM USA, Inc.  
Descrição: SENSOR CURRENT HALL 200A AC/DC  
Em estoque: 450 pcs

[RFQ](#)


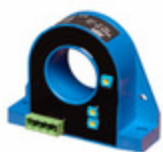
#### DHR 1000 C10

Fabricantes: LEM USA, Inc.  
Descrição: SENSOR CURRENT HALL 1000A AC/DC  
Em estoque: 380 pcs

[RFQ](#)


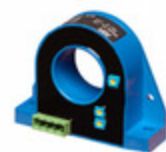
#### DHR 300 C240

Fabricantes: LEM USA, Inc.  
Descrição: SENSOR CURRENT HALL 300A AC/DC  
Em estoque: 323 pcs

[RFQ](#)


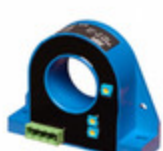
#### DHR 500 C420

Fabricantes: LEM USA, Inc.  
Descrição: SENSOR CURRENT HALL 500A AC/DC  
Em estoque: 451 pcs

[RFQ](#)


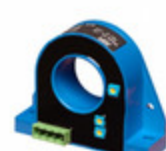
#### DHR 100 C420

Fabricantes: LEM USA, Inc.  
Descrição: SENSOR CURRENT HALL 100A AC/DC  
Em estoque: 484 pcs

[RFQ](#)


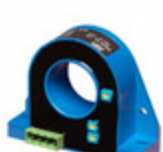
#### DHR 1000 C5

Fabricantes: LEM USA, Inc.  
Descrição: SENSOR CURRENT HALL 1000A AC/DC  
Em estoque: 558 pcs

[RFQ](#)


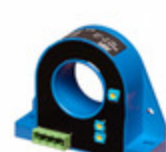
#### DHR 200 C5

Fabricantes: LEM USA, Inc.  
Descrição: SENSOR CURRENT HALL 200A AC/DC  
Em estoque: 920 pcs

[RFQ](#)


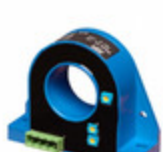
#### DHR 200 C10

Fabricantes: LEM USA, Inc.  
Descrição: SENSOR CURRENT HALL 200A AC/DC  
Em estoque: 570 pcs

[RFQ](#)


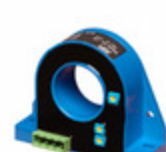
#### DHR 500 C5

Fabricantes: LEM USA, Inc.  
Descrição: SENSOR CURRENT HALL 500A AC/DC  
Em estoque: 604 pcs

[RFQ](#)


#### DHR 500 C10

Fabricantes: LEM USA, Inc.  
Descrição: SENSOR CURRENT HALL 500A AC/DC  
Em estoque: 392 pcs

[RFQ](#)


#### DHR 100 C5

Fabricantes: LEM USA, Inc.  
Descrição: SENSOR CURRENT HALL 100A AC/DC  
Em estoque: 476 pcs

[RFQ](#)